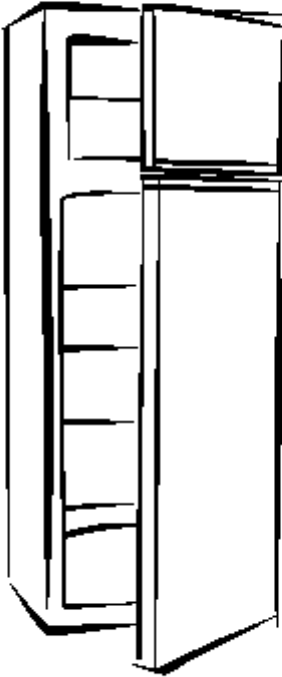


# **SNAIGĖ**



**FR240**

**FR250**

**FR260**

**FR275**

**FR24SM**

**FR25SM**

**FR26SM**

**FR27SM**

---

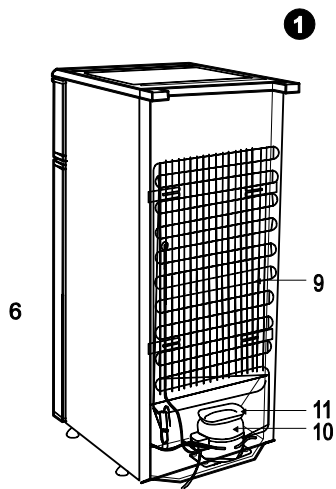
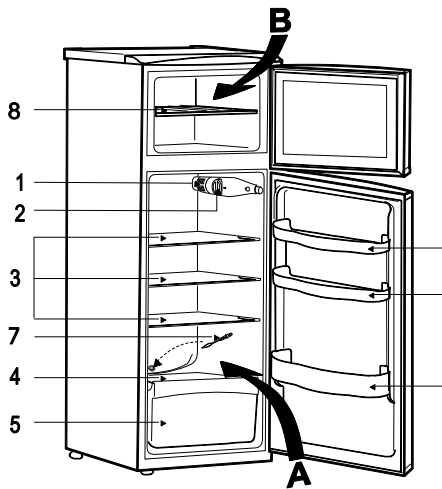
---

---

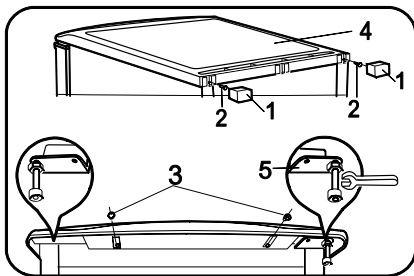
Šaldytuvas su šaldiklio skyriumi viršuje

Naudojimo instrukcija

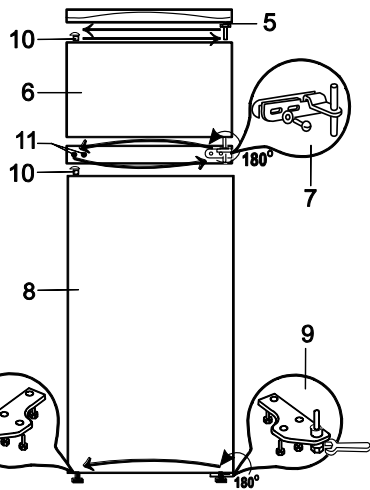
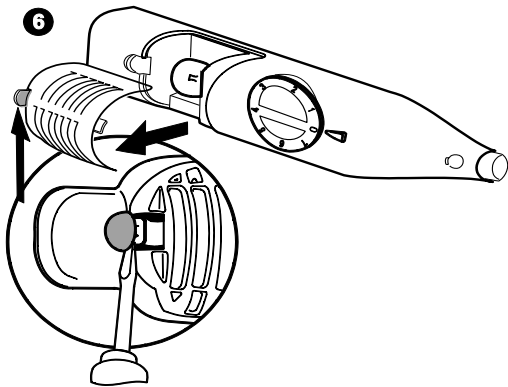
Originali instrukcija



7



6



## GERBIAMIEJI!

Atidžiai perskaitykite naudojimosi instrukciją! Nepaisant instrukcijoje išvardintų nurodymų, išlieka galimybė susižeisti, sugadinti šaldymo prietaisą ir prarasti teisę į nemokamą garantinį aptarnavimą.

Gamintojas ir prietaiso pardavėjas neatsako už sužalojimus ir žalą, patirtą dėl netinkamo prietaiso įrengimo ir naudojimo.

Saugokite naudojimosi instrukciją visą šaldymo prietaiso eksploatacijos laikotarpį. Parduodami prietaisą, perduokite naudojimosi instrukciją naujam prietaiso savininkui.

### **Bendrieji duomenys:**

Šaldymo prietaisas – buitinis šaldytuvas su šaldiklio skyriumi viršuje, skirtas naudojimui namų ūkyje. Šaldytuvo skyrius skirtas trumpai laikyti šviežius maisto produktus. Šaldiklio skyriuje užšaldomi ir ilgą laiką saugomi maisto produktai.

## **SAUGOS TAISYKLĖS**

### **Bendrieji saugos reikalavimai:**

- [SPĖJIMAS: Neuždenkite prietaiso vėdinimo angų.
- [SPĖJIMAS: Prietaiso skyreliuose, skirtuose maistui laikyti, nenaudokite elektrinių prietaisų, jei tokio tipo prietaisų nerekomenduoja gamintojas.
- [SPĖJIMAS: Atitirpinimo procesui paspartinti nenaudokite jokių mechaninių įrankių ar ar kitų / cheminių priemonių, išskyrus rekomenduojamus gamintojo
- [SPĖJIMAS: Statydami prietaisą saugokite, kad nebūtų prispaustas ar pažeistas maitinimo laidas.
- [SPĖJIMAS: Už prietaiso nedėkite kelių nešiojamųjų lizdų blokų ar nešiojamųjų maitinimo šaltinių.



[SPĖJIMAS: gaisro / degių medžiagų pavojus. Nepažeiskite prietaiso šaldymo sistemos. Naudojamas šaltnešis R600a (gamtinės dujos, nekenkiančios aplinkai, bet yra degios). Jei šaldymo sistema pažeista:

- nenaudokite atviros ugnies,
- venkite kibirkščiavimo – neišjunkite/ nejunkite šaldymo prietaiso, apšvietimo prietaisų ir kitų elektrinių įrenginių, kadangi kibirkštis gali sukelti gaisrą.
- nedelsiant išvėdinkite patalpą (patalpa turėtų būti bent 4 m<sup>3</sup> įrenginio su izobutanu / R600a atveju).



C-pentanas naudojamas kaip putodaras izoliacinėse putose; tai yra degios dujos.

- Šis šaldymo prietaisas nėra skirtas sprogstamųjų medžiagų, pavyzdžiui, aerozolių su degiomis dujomis, laikymui.
- Draudžiama šalia šaldymo prietaiso laikyti benzina ar kitus degius skysčius.


- Šaldymo prietaisą naudokite tik maisto produktų šaldymui ir laikymui.

### **Reikalavimai dėl vaikų ir pažeidžiamų žmonių saugos:**

- Neleiskite vaikams žaisti su šaldymo prietaisu, jį įjungti ar išjungti iš elektros lizdo. Neleiskite vaikams žaisti su prietaiso pakuotės dalimis.
- Šaldymo prietaisas neskirtas naudotis vaikams iki 8 metų amžiaus ir jaunesniems, asmenims su susilpnėjusia atmintimi ar protiniais sugebėjimais, neturintiems patyrimo ar žinių, nebent, kaip naudotis prietaisu, juos supažindino asmuo, atsakingas už jų saugumą.
- Neleisti vaikams įlipti arba užlipti ant šaldymo prietaiso, kad jie neįstrigtų jame arba nesusižeistų nukritę nuo šaldymo prietaiso.
- Vaikams nuo 3 iki 8 metų leidžiama dėti produktus į šaldymo prietaisą ir juos išimti.

### **Reikalavimai dėl įjungimo į elektros tinklą:**


- Šaldymo prietaisas turi būti jungiamas tik į žemintą elektros tiekimo lizdą. Įžemintas elektros lizdas prietaiso įjungimui į elektros tinklą turi būti prieinamoje vietoje. Įrenginį būtina įžeminti pagal galiojančius teisės aktus. Gamintojas atsisako bet kokios atsakomybės už galimą žalą asmenims ar daiktams, padarytą nesilaikant šio teisės aktų reikalavimo.
- Privaloma pakeisti pažeistą elektros tiekimo laidą tvarkingu, to paties tipo, kokį naudoja šaldymo prietaiso gamintojas, elektros tiekimo laidu, kad būtų išvengta žalos sveikatai ir turtui.
- Pažeistą elektros tiekimo laidą gali keisti gamintojas arba jo techninės priežiūros meistras, arba atitinkamos kvalifikacijos asmuo, kad būtų išvengta pavojaus.
- Negalima naudoti adapterių, šakotuvų, dviejų gyslų ilgintuvų. Jeigu prireikia naudoti ilgintuvą, tinkamiausias yra apsauginis, vieno lizdo, atitinkantis VDE/ GS saugos reikalavimus. Ilgintuvo (apsauginio su saugos ženklu) lizdą laikyti saugiu atstumu nuo kriauklių, kad vanduo ir kitokie skysčiai jo neužlietų..
- Jūsų namuose esantis elektros energijos dažnis ir galingumas turi atitikti šaldytuvo gaminio etiketėje nurodytus parametrus.
- Įsitikinkite, kad šaldymo prietaiso elektros tiekimo laido kištukas neprispaustas galine prietaiso sienele ar kitaip nepažeistas. **PAŽEISTAS KIŠTUKAS GALI TAPTI GAISRO PRIEŽASTIMI!**


 **TIK SERVISO ATSTOVAS GALI PAŠALINTI VISUS TECHNINIUS AR KONSTRUKCINIUS PAŽEIDIMUS.**

### **Reikalavimai saugiam naudojimui:**

- Prieš atlikdami bet kokius priežiūros darbus, išjunkite prietaisą. Norėdami išjungti prietaisą, **netraukite už elektros tiekimo laido**. Visada traukite tvirtai paėmę už elektros kištuko.

- Išjungus šaldymo prietaisą (valant, perstumiant į kitą vietą ir t.t.), JI VĖL ĮJUNGTI GALIMA PRAĖJUS NE MAŽIAU KAIP **15 MIN.**
- Draudžiama naudoti techniškai pažeistą šaldymo prietaisą.
- Prietaiso negalima deginti.
- Nelipkite, nesėskite ant prietaiso, nesiremkite ir neleiskite to daryti vaikams.
- Nedėkite sunkių daiktų ant šaldymo prietaiso. Nedėkite ant šaldymo prietaiso elektrinių prietaisų - priešingu atveju gali užsidegti prietaiso plastmasinės detalės.
- Nedėkite ant šaldymo prietaiso indų su skysčiais, nestatykite gėlių vazose bei vazonėliuose.
- Neimkite drėgnomis rankomis maisto, indų ar produktų iš veikiančio šaldiklio skyriaus, kad neprišaltumėte rankų.
- Prietaisui valyti nenaudokite garų ir nepurškite vandeniu, nestatykite į drėgnas patalpas, kuriose ant jo galėtų lengvai patekti vandens


 **Šaldymo prietaisą transportuokite vertikaliaje padėtyje.** Pervežant, perkeliant ar statant šaldytuvo negalima palenkti daugiau nei 30° nuo vertikalios padėties. NESILAIKANT TRANSPORTAVIMO SĄLYGŲ UŽ PRIETAISO GEDIMUS GAMINTOJAS NEATSAKO.

 Gamintojas garantuoja patikimą šaldymo prietaiso darbą, esant santykinėi oro drėgmei ne didesnei nei 70 procentų ir aplinkos temperatūrai:  
 NUO +16 IKI +32 LAIPSNIŲ CELSIJAUS - šaldymo prietaiso klimato klasė **N**,  
 NUO +16 IKI +38 LAIPSNIŲ CELSIJAUS - šaldymo prietaiso klimato klasė **ST**,  
 NUO +16 IKI +43 LAIPSNIŲ CELSIJAUS - šaldymo prietaiso klimato klasė **T**.

## PASTATYMAS IR ĮJUNGIMAS Į ELEKTROS TINKLĄ

### Pastatymas:

- Prietaisą įrenkite tik sausoje, gerai vėdinamoje vietoje, kurioje aplinkos temperatūra atitiktų klimato klasę, nurodytą prietaiso duomenų lentelėje.

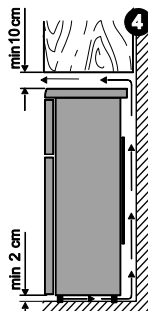
 Šaldymo prietaiso neekspluatuokite nešildomoje patalpoje. Prietaisą statykite toliau nuo šilumos šaltinių: viryklės, radiatoriaus, tiesioginių saulės spindulių. Šaldymo prietaisas negali liestis prie šildymo, dujų, vandentiekio vamzdinių, taip pat prie šalia esančių elektrinių prietaisų.

Mažiausi atstumai nuo šilumos šaltinių:

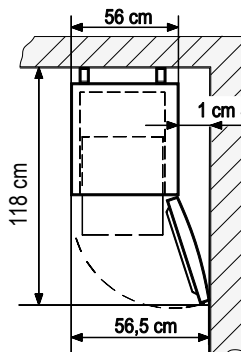
- nuo elektrinių, dujinių ir kitų viryklių – 30 mm,
- nuo mazutu ar anglimis kūrenamų krosnių – 300 mm,
- nuo įmontuojamų orkaitių – 50 mm

Jeigu neįmanoma laikytis nurodytų atstumų, būtina naudoti tinkamas izoliacines plokštes.

- Neuždenkite ventiliacinės angos gaminio viršuje – aplink šaldymo prietaisą turi būti gera oro cirkuliacija. Tarp prietaiso korpuso viršaus ir viršuje esančio baldo palikite ne mažesnę nei 10 cm atstumą (pav. 4). Pažeidus šį reikalavimą, šaldymo prietaisas sunaudoja daugiau elektros energijos, gali perkaisti šaldytuvo kompresorius.



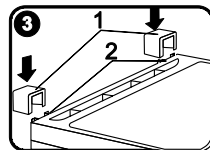
- Jei šaldymo prietaisą statote į kampaną, tarp sienos ir prietaiso korpuso, palikite mažiausiai 1 cm atstumą, kad galėtume atidaryti prietaiso dureles tiek, jog lengvai ištrauktumėte vaisių ir daržovių vonelę (žr. pav.).
- Šaldymo prietaisas turi stovėti ant lygaus paviršiaus. Jei reikia, prietaiso aukštį reguliuokite sukdami kojeles. Sukant pagal laikrodžio rodyklę prietaiso priekis kyla į viršų, sukant prieš laikrodžio rodyklę – liežiasi žemyn. Jei šaldymo prietaisas stovės vos pasviręs atgal – šaldytuvo durys pačios užsidarys.




### Paruošimas darbui:

Šaldymo prietaisą paruošti darbui rekomenduojame su pagalbininku.

- Statant šaldymo prietaisą į numatytą vietą nepakreipkite jo daugiau nei 30° kampu.
- Nuimkite pakuotę. Nukelkite prietaisą nuo putų polistirolo pagrindo. **Statant, perstumiant, pakeliant negalima griebti už durelių rankenų, traukti už šaldiklio užpakalinėje dalyje esančio kondensatoriaus ir liesti kompresoriaus agregatą.** Nuplėškite lipnias juostas. Išimkite visas raudonos spalvos detales nuo lentynų.
- Išimkite iš maišelio dvi atramas (pav. 3) ir įstatykite į šaldymo prietaiso užpakalinės dalies viršuje esančias kreipiančiąsias.




JEI ĮSIGIJOTE ŠALDYTUVAŲ SU VERTIKALIOMIS DURŲ RANKENOMIS. Išimkite rankenas iš maišelio, sraigtais pritvirtinkite prie šaldytuvų durų. Sraigčių galvutes uždenkite dangteliais (juos rasite maišelyje).

 **Negalima** šaldymo prietaiso jungti į elektros tinklą pilnai nepašalinus **VISŲ** pakuotės ir transportavimo detalių bei medžiagų. Tinkamai išmeskite pakuotes.

### Prieš naudodami prietaisą pirmą kartą:

- Drungnu vandeniu ir nedideliu kiekiu neutralaus muilo ar sodos išplaukite prietaiso vidų bei visas vidines dalis – taip pašalinsite naujam prietaisui būdingą kvapą - ir gerai nusausinkite.
- Pastačius prietaisą ir paruošus veikimui, prieš jungiant į elektros tinklą palaukite apie 30 minučių.

 **Jei buvo nesilaikoma gamintojo nurodytų transportavimo ir pastatymo sąlygų ir transportavimo metu prietaisas buvo pakreiptas daugiau nei 30 °, leiskite jam pastovėti vertikaliaje padėtyje bent 4 valandas, kol jis bus prijungtas prie tinklo.** Priešingu atveju gali sugesti šaldytuvo kompresorius.

- Prieš sudedant maisto produktus, šaldymo prietaisas turi veikti 1 val.. Jei aplinkos temperatūra aukšta, pavyzdžiui vasarą, šaldymo prietaisas turi veikti apie 2 valandas ir tik tada sudėti maisto produktus. Šis nurodymas taip pat galioja pradedant šaldymo prietaisą naudoti po jo atitirpinimo ar kai jis stovėjo nenaudojamas.

# PRIETAISO APRAŠYMAS, PAGRINDINĖS DALYS (1 psl., pav. 1)

A – šaldytuvo skyrius

B – šaldiklio skyrius

1	Vidaus apšvietimo blokas	7	Tirpsmo vandens kanalo valytuvus
2	Termoregulatoriaus ratukas		
3	Reguliuojamo aukščio lentynos	8	Grotelių lentyna
4	Stiklo lentyna	9	Kondensatorius
5	Vaisių ir daržovių vonelė	10	Kompresorius
6	Durų vonelės	11	Vonelė tirpsmo vandens subėgimui

## TEMPERATŪROS REGULIAVIMAS

Temperatūra šaldytuvo skyriuje reguliuojama termoregulatoriaus ratuku **2** (pav. 1), pasukant jį į vieną ar kitą pusę. Temperatūros indikacija skaitmenimis nurodyta ant termoregulatoriaus ratuko. Skaičiai „0,1,2,3,1,5,6,7“ nereiškia konkrečios temperatūros

Temperatūra reguliuojama septynių skaitmenų skalėje:

**0** = išjungiamas kompresorius. **DĖMESIO! Elektros įtampa neišjungta.**

**1** = aukščiausia temperatūra (mažiausias šaldymas)

**7** = žemiausia temperatūra (didžiausias šaldymas)



Temperatūra šaldytuvo skyriuje gali kisti dėl aplinkos temperatūros, maisto produktų kiekio bei nuo dažnai atidarinėjamų šaldytuvo durų.



Jei patalpa vėsi, šaldymo prietaisas šaldo mažiau, todėl gali pakilti temperatūra šaldytuve. Termoregulatoriaus ratuku nustatykite žemesnę temperatūrą.

## PRODUKTŲ LAIKYMAS ŠALDYTUVE IR ŠALDIKLYJE

Dėl natūralios oro apytakos šaldytuvo skyriuje yra skirtingų temperatūros zonų.


- 1) Viršutinė šaldytuvo skyriaus dalis ir durelės – šilčiausia zona: laikykite tropinius vaisius, skardines, gėrimus, kiaušinius, padažus, konservuotus produktus, sviestą, džemą.
- 2) Vidurinė šaldytuvo skyriaus dalis – šalta zona: laikykite sūrį, pieną, pieno produktus, delikatesus, jogurtą.
- 3) Apatinė šaldytuvo skyriaus dalis – šalčiausia zona: laikykite šaltus užkandžius, desertus, mėsą ir žuvį, sūrio pyragą, šviežius makaronus, grietinę, pesto / salsos padažą, namuose paruoštą maistą, tešlą, pudingą ir grietinėlės sūrį.
- 4) Vaisių ir daržovių stalčius šaldytuvo skyriaus apačioje: laikykite daržoves ir vaisius (išskyrus tropinius vaisius).

Kad išvengtumėte maisto taršos, laikykitės toliau pateikiamų nurodymų:

- Ilgam atidarius dureles gali žymiai pakilti temperatūra įrenginio skyriuose: duris atidarykite tik laikui, kurio reikia padėti / išimti maisto produktams.
- Reguliariai valykite paviršius, kurie gali liestis su maistu bei pasiekiamas išleidimo sistemas.
- Šviežią mėsą ir žuvį laikykite tinkamuose induose šaldytuve, kad jie nesiliestų su kitu maistu ar ant jo nelašėtų.
- Jei šaldymo prietaisas paliekamas tuščias ilgam laikui, išjunkite, atitirpinkite, išvalykite, išdžiovinkite ir palikite dureles atviras, kad įrenginio viduje neatsirastų pelėsio.

MAISTO PRODUKTŲ UŽŠALDYMAS IR SAUGOJIMAS **\*\*\*\*\***: Termoregulatoriaus ratuką nustatykite ties skaitmeniu **7**. Po 24 valandų užšaldymui paruoštus šviežius, atvėsintus iki kambario temperatūros, maisto produktus sudėkite viena eile ant šaldiklio skyriaus dugno. Po paros, užšaldytus maisto produktus perdėkite ant grotelių lentynos **8** (pav. 1). Sušaldžius produktus, po 24 valandų **termoregulatoriaus ratuką atsukite į pradinę padėtį**.

- NEVIRŠYKITE TECHNINIŲ DUOMENŲ LENTELĖJE NURODOMO MAKSIMALAUS SUŠALDOMO MAISTO KIEKIO.
- Nedėkite į šaldiklio skyrius nesupakuotų maisto produktų.
- **Nešaldykite putojančių gėrimų. Nešaldykite skystų maisto produktų stikliniuose induose ar buteliuose.**
- Šviežias sušaldomas maistas negali liestis su jau sušaldytais maisto produktais.
- Nešaldykite maisto produktų, kurių temperatūra aukštesnė už aplinkos temperatūrą.
- Griežtai laikykitės užšaldytų maisto produktų galiojimo laiko, nurodyto gamintojo ant produkto pakuotės.

 UŽŠALDYTĄ ŽUVĮ, DEŠRĄ ŠALDIKLIO KAMEROJE REKOMENDUOJAME SAUGOTI NE ILGIAU NEI 6 MĖN., SŪRĮ, PAUKŠTIENĄ, KIAULIENĄ, AVIENĄ – NE ILGIAU NEI 8 MĖN., JAUTIENĄ, VAISIUS IR DARŽOVES – NE ILGIAU NEI 12 MĖN.


## ATITIRPINIMAS, VALYMAS IR PRIEŽIŪRA

ŠALDYTUVO SKYRIUS ATITIRPSTA AUTOMATIŠKAI. Ant galinės šaldytuvo kameros susidarantys ledo lašeliai atitirpsta kompresoriaus veikimo pauzės metu ir atitirpęs vanduo nuteka tirpimo vandens nutekėjimo kanalėliu į vonelę, esančią ant kompresoriaus ir iš ten išgaruoja.

ŠALDIKLIO SKYRIŲ atitirpinkite kai susidaro storesnis nei 5 mm šerkšno sluoksnis. Atlikite nurodytus veiksmus eilės tvarka:

- **Išjunkite šaldymo prietaisą – ištraukite elektros tiekimo laido kištuką iš elektros lizdo.**
- Išimkite maisto produktus iš šaldiklio skyriaus. Šaldiklio skyriaus duris palikite praviras. Susikaupusį tirpimo vandenį nusausinkite kempine.
- Atitirpus šerkšnui, šaldymo prietaiso paviršius sausai išvalykite. Uždarykite prietaiso duris. Įjunkite šaldymo prietaisą.

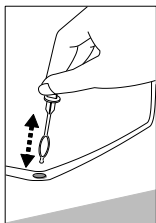
REGULIARIAI VALYKITE ŠALDYMO PRIETAISĄ.

 **Atminkite, kad prieš atitirpinant šaldiklio skyrių ir valant užpakalinę šaldytuvo korpuso dalį PRIVALOMA išjungti šaldymo prietaisą iš elektros energijos tiekimo tinklo - ištraukti laido kištuką iš elektros lizdo.**

- Saugokite šaldytuvo vidaus paviršių ir plastmasines detales nuo riebalų, rūgščių, padažų. Netyčia išpylus – nedelsiant nuvalykite šiltu vandeniu su muilu ar indų plovimo skysčiu. Sausai iššluostykite.
- Reguliariai valykite durelių guminius sandarinimo tarpiklius. Sausai nušluostykite.
- Ne rečiau kaip kartą per metus nuvalykite dulkes, susikaupusias ant užpakalinės šaldymo prietaiso korpuso dalies, kondensatoriaus ir kompresoriaus. Valymui galite naudoti minkštą šepetį, elektrostatines servetėles ar dulkių siurbį.

• ◀ **REGULIARIAI VALYKITE VANDENS NUTEKĖJIMO KANALĖLIO ANGĄ SU TAM SKIRTU VALYTUVU 7** (pav. 1).

• **NEGALIMA** naudoti šaldymo prietaiso vidaus ir išorės, durų sandarinimo tarpiklio valymui valiklių, kurių sudėtyje yra abrazyvinių dalelių, rūgšties, alkoholio, benzino. **NEGALIMA** valymui naudoti šluosčių ar kempinių šiurkščiais, šveitimui skirtais, paviršiais. **NEGALIMA** naudoti purškiamų ledo tirpiklių.






## VIDAUS APŠVIETIMO LEMPUTĖS KEITIMAS

Keisdami apšvietimo lempuotę (žiūrėkite pav. 6, 1 puslapyje) atlikite išvardintus veiksmus eilės tvarka:

1. **Išjunkite šaldymo prietaisą nuo elektros energijos tiekimo ištraukdami laido kištuką iš elektros lizdo.**
2. Vidaus apšvietimo lempuotės dangtelio fiksatorių spustelkite plokščiu atsuktuvu ir kita ranka patraukite į save.
3. Pakeiskite lempuotę tokio pat tipo 15W su E14 įsukamu pagrindu.
4. Pakeitę lempuotę, įstatykite lempuotės dangtelį, spustelkit - dangtelis užsifiksuos.

## DURELIŲ ATIDARYMO KRYPTIES KEITIMAS

Keisti šaldytuvo durelių atidarymo kryptį rekomenduojame su pagalbininku. Jums bus reikalingi: veržliarakčiai Nr. 8 ir Nr.10, kryžminis atsuktuvas.

 Keičiant durelių atidarymo kryptį, DRAUDŽIAMA šaldytuvą guldyti horizontaliai.

Atlikite nurodytus veiksmus eilės tvarka (žiūrėkite 7 pav., 1 puslapyje):

**Išjunkite šaldytuvą – ištraukite elektros tiekimo laido kištuką iš elektros lizdo.**

1. Nuimkite dvi atramas **1**, esančias prietaiso užpakalinės dalies viršuje ir išsukite sraigtus **2**.
2. Išsukite du sraigtus **3**, laikančius prietaiso stulėj. Nukelkite stulėj **4**.
3. Nuimkite kronšteiną **5** kartu su poveržlėmis ant ašelės. Nuimkite šaldiklio kameros dureles **6**. Nuimkite vidurinį kronšteiną **7** kartu su poveržlėmis ant ašelės. Nuimkite šaldytuvo skyriaus dureles **8**.
4. Nuimkite apatinį kronšteiną **9** kartu su poveržlėmis ant ašelės. Išsukite ašelę prieš laikrodžio rodyklę. Apverskite kronšteiną **9** 180° laipsnių kampą ir įsukite ašelę.
5. Pritvirtinkite kronšteiną **9** priešingoje pusėje.
6. Iš šaldytuvo ir šaldiklio skyrių durų išimkite akles **10** ir įspauskite priešingoje pusėje.
7. Nuimkite dekoratyvinius dangtelius **11**, išsukite varžtus iš šaldytuvo ir šaldiklio skyrius skiriančios pertvaros ir įsukite kitoje pusėje. Dekoratyvinius dangtelius uždėkite ant varžtų.
8. Šaldytuvo skyriaus duris įstatykite į kronšteino **8** ašelę. Kronšteiną **7**, kartu su poveržlėmis ant ašelės ir plastikine tarpine, apsukite 180° laipsnių kampą, poveržles perkeltkite (užmaukite) ant ašelės bei prisukite priešingą pusę.
9. Užmaukite šaldiklio dureles ant kronšteino **7** ašelės. Iš kronšteino **5** išsukite ašelę kartu su poveržlėmis ir įsukite į antrąją kronšteino **5** kiaurymę. Kronšteiną pritvirtinkite priešingoje pusėje. Uždėkite staliuką, prisukite sraigtus **2** ir **3**. Įstatykite atramas į šaldymo prietaiso užpakalinės dalies viršuje esančias kreipiančiąsias.

**Jei keičiant durų kryptį, šaldymo prietaisas buvo paverstas didesniu nei 30 laipsnių kampą, prieš jungiant į elektros tinklą leiskite jam pastovėti vertikaliajoje padėtyje bent 4 valandas.** Priešingu atveju gali sugesti šaldytuvo kompresorius.

## PROBLEMAS IR JŲ SPRENDIMAI. Ką daryti, jei...

- **Įjungtas į elektros lizdą šaldymo prietaisas neveikia.** Patikrinkite, ar tvarkinga jūsų būsto elektros instaliacija. Patikrinkite, ar elektros maitinimo laido kištukas teisingai įjungtas į elektros lizdą.

- **Padidėjo triukšmo lygis.** Patikrinkite ar šaldymo prietaisas stovi stabiliai, lygioje vietoje. Kad jį išlygintumėte, reguliuokite priekines kojeles. Patikrinkite, ar prietaisas nesiliečia prie baldų, ar korpuso užpakalinėje dalyje esančios šaldymo sistemos dalys nesiliečia prie sienos. Patraukite šaldymo prietaisą nuo baldų ar sienos. Patikrinkite, ar padidėjusio triukšmo priežastis nėra buteliai, skardinės, indai šaldytuve, kurie liečiasi vienas su kitu.
  - **Šaldytuvo skyriaus apačioje atsirado vandens.** Patikrinkite, ar neužsikimšusi tirpsmo vandens kanalėlio anga. Išvalykite vandens nutekėjimo kanalėlio angą su tam skirtu valytuvu.
  - **Ant lentynų atsirado vandens.** Patikrinkite, ar šaldytuvo skyriuje laikomi maisto produktai ar indai nesiliečia prie galinės kameros sienelės. Atitraukite maisto produktus ir indus nuo sienelių.
- Laša iš po stiklo lentynos.** Jeigu ant vienos lentynos sudėjote daug indų su skysčiais, gali kondensuotis drėgmė, kuri gali nulašėti ant žemiau esančios lentynos. Dalį indų su skysčiais perkelkite ant kitų lentynų
- **Atsirado vandens po šaldymo prietaisu.** Patikrinkite ar vonelė tirpsmo vandeniui subėgti nenuslydo nuo kompresoriaus. Pastatykite vonelę ant kompresoriaus.
  - **Atidarant šaldytuvo duris, išsitraukia guminis sandarinimo tarpiklis.** Tarpiklis gali būti išteptas lipniais maisto produktais (riebalais, sirupu). Nuvalykite šiltu vandeniu ir muilu ar indų plovikliu sandarinimo tarpiklį ir griovelį jam įstatyti, sausai nušluostykite. Įstatykite guminį sandarinimo tarpiklį į vietą.
  - **Aukšta temperatūra šaldymo prietaise, kompresorius ilgai arba be pertraukos dirba.** Atkreipkite dėmesį ar sandariai užsidaro šaldytuvo durys, ar išimant bei įdedant produktus nebuvo laikomos durys ilgiau nei reikia šiems veiksmams atlikti, ar nebuvo įdėta daug ir šiltų maisto produktų.
  - **Pradėjo rasoti šaldymo prietaiso paviršius.** Aplinkos santykinė oro drėgmė yra didesnė nei 70 %. Vėdinkite patalpą, kurioje pastatytas prietaisas, jei įmanoma, pašalinkite drėgmės priežastis.

**Pastabos dėl šaldymo prietaiso veikimo garso.** Šaldymo prietaisui dirbant, vykstant šaldymo procesui, skleidžiami įvairūs veikimo garsai yra normalus reiškinys, tai nėra gedimas.

- Čiurlenimo, burbuliavimo, ošimo garsus sukelia šaltnešis, cirkuliuodamas šaldymo sistemoje. Gaudimo ar spragtelėjimo stipresnį garsą trumpą laiką įsijungdamas skleidžia šaldymo prietaiso kompresorius.

## APLINKOSAUGINĖ INFORMACIJA



Šis ženklas nurodo, kad šaldymo prietaiso, jam tapus nereikalingu, negalima šalinti kartu su mišriomis komunalinėmis atliekomis. Nebenaudojamą šaldymo prietaisą ar jo dalis reikia šalinti atskirai, t.y. į specialiai šiuo ženklu pažymėtus konteinerius, stambiagabaritinių atliekų aikštes. Išsamią informaciją, kur saugiai pristatyti seną šaldymo prietaisą, suteiks vietinės valdžios institucijos, parduotuvė, kurioje pirkote šaldymo prietaisą, ar gamintojo atstovai.

Nusprendę utilizuoti šaldymo prietaisą, padarykite jį netinkamą naudoti, kad užkirstumėte kelią galimoms nelaimėms. Ištraukite elektros energijos tiekimo laidą kištuką iš elektros lizdo, tada supjaustykite laidą. Nuplėškite šaldymo prietaiso durelių guminį sandarinimo tarpiklį. Sugadinkite durų spynelę jei ji yra.

**Neardykite šaldymo prietaiso patys. Perduokite jį atliekų tvarkymo įmonėms.**

## PIRKĖJŲ DĖMESIUI!

Pirkdami šaldymo prietaisą patikrinkite gaminio veikimą, įsitikinkite, kad prietaisas visiškai sukomplektuotas.

Atidžiai perskaitykite naudojimosi instrukciją. Nepaisant instrukcijoje išvardintų nurodymų bei reikalavimų, išlieka galimybė sugadinti šaldymo prietaisą ir PRARASTI TEISĘ Į NEMOKAMĄ GARANTINĮ APTARNAVIMĄ.

Garantinės priežiūros metu nemokamai keičiamos sugedusios (bet ne sulaužytos) šaldymo prietaiso detalės bei mazgai.

### Garantijos laikotarpis:

- Buitiniams šaldymo prietaisams „Snaigė“ suteikiama 24 mėnesių garantija nuo pirkimo datos.
- Buitiniams šaldymo prietaisams, naudojamiems komerciniams (parduotuvėse, viešbučiuose, baruose ir kitur ne namų ūkyje) tikslams, suteikiama 6 mėnesių garantija.
- Vitrinoms-šaldytuvams, vyno šaldytuvams suteikiama 12 mėn. garantija.

### Būtinios garantinio remonto sąlygos:

- Būtina turėti originalų garantijos taloną ir kasos aparato kvitą arba kitą prekės pirkimą-pardavimą iš pardavėjo patvirtinantį dokumentą su nurodyta šaldymo prietaiso pardavimo data, pardavėjos spaudu. Šaldytuvo modelis ir serijos numeris, esantys ant garantinio lapo turi atitikti modelį ir serijos numerį, esantį ant gaminio etiketės-lipduko, esančio šaldytuvo viduje. Negali būti jokių taisymų.

DĖMESIO! Jei ant kasos aparato kvito arba kito prekės pirkimą-pardavimą iš pardavėjo patvirtinančio dokumento nėra pardavimo datos/ji neaiški, garantijos laikotarpio pradžia skaičiuojama nuo šaldymo prietaiso pagaminimo datos.

DĖMESIO! Šaldymo prietaisas privalo būti įjungtas į įžemintą, elektros tinklą, pastatytas ir eksploatuotas griežtai laikantis gamintojo nurodymų, aprašytų prietaiso Naudojimo instrukcijoje.

### Garantinė priežiūra nutraukiama:

- Dėl įsigyto šaldymo prietaiso mechaninių korpuso ar kitokių pažeidimų, atsiradusių dėl pirkėjo kaltės transportuojant šaldymo prietaisą. Ginčytinu atveju privaloma pateikti šaldymo prietaiso įpakavimą.
- Dėl gedimų, detalių sulaužymo, kvapų, atsiradusių dėl neteisingo gaminio naudojimo, pastatymo, įjungimo į elektros tinklą ar transportavimą nesilaikant gamintojo nurodymų, aprašytų prietaiso Naudojimo instrukcijoje.
- Jei šaldymo prietaisas eksploatuotas antisanitarinėmis sąlygomis, prietaiso gedimų priežastis vabzdžiai, graužikai ir kiti pašaliniai veiksniai.
- Jei šaldymo prietaisą garantiniu laikotarpiu remontavo ne SNAIGĖS SERVISAS ar jo oficialūs atstovai Lietuvoje.

### Kitos išlygos:

- Garantija nesuteikiama prietaiso vidaus apšvietimo lemputei ir vidaus plastmasinėms (komplektuojančioms) detalėms.
- Jei prietaiso garantijos laikotarpiu pirkėjas atsisako šaldymo prietaiso ar reikalauja jį pakeisti nauju **kai prietaiso defektą galima pašalinti**, pirkėjas privalo atlyginti bendrovei su šaldymo prietaiso grąžinimu ar keitimu patiriamus nuostolius.
- Pakeistojo šaldymo prietaiso garantijos laikas skaičiuojamas nuo keičiamo prietaiso pardavimo datos, kuri įrašoma garantiniam lape, pažymint, jog prietaisas pakeistas.
- Už „Snaigės Serviso“ ar jo oficialių atstovų iškvietimą, kai neturima originalaus garantinio lapo ar kai pasibaigęs šaldymo prietaiso garantijos laikas, prietaisą garantijos laikotarpiu remontavo ne anksčiau minėtos serviso tarnybos, nesilaikoma prietaiso naudojimo instrukcijos nurodymų, **serviso meistrų transporto ir darbo laiko nuostolius apmoka pirkėjas pagal SNAIGĖS SERVISO ar jo oficialių atstovų įkainius.**

## **GARANTINIS APTARNAVIMAS**

SUTRIKUS JŪSŲ ŠALDYMO PRIETAISO VEIKIMUI, ĮSITIKINKITE AR NEGALITE PATYS PAŠALINTI PRIETAISO NEKOKYBIŠKO DARBO PRIEŽASTIES. Jei patys negalite išspręsti iškilusios problemos, kreipkitės į artimiausią šaldymo prietaisų serviso atstovą telefonu ar raštu. Kreipdamiesi būtinai nurodykite šaldymo prietaiso modelį ir numerį. Šiuos duomenis rasite gaminio etiketėje, priklijuotoje ant šaldytuvo skyriaus sienelės, ties vaisių ir daržovių vonelės.

**Techniniais klausimais galima konsultuotis tel. (8 315) 56 277  
arba el. paštu [kvs@snaige.lt](mailto:kvs@snaige.lt)**

**Remonto klausimais kreipkitės į SNAIGĖS SERVISĄ tel. 8 700 55080**

Darbo laiku\*: pirmadieniais, antradieniais, trečiadieniais, ketvirtadieniais  
nuo 8:00 iki 16.30 val., penktadieniais nuo 8:00 iki 14.00 val.

arba el. paštu [servisas@snaige.lt](mailto:servisas@snaige.lt)

\*Valstybinių Švenčių dienomis nedirba.

NLTFRSN

2021-01-28